

CLE Plénière du SAGE de l'Oudon

Actualisation du Schéma Directeur Départemental d'Alimentation en Eau Potable (SDD AEP)

maine-et-loire.fr

 [maine_et_loire](#) |  [Departement49](#)

14 novembre 2018

DÉPARTEMENT DE MAINE-ET-LOIRE
anjou

Sommaire

- **L'évolution de la maitrise d'ouvrage AEP**
- **L'évolution du contexte réglementaire**
- **L'actualisation du SDD AEP**
 - › L'historique
 - › Les objectifs
 - › Les données de base
 - › La gestion du projet
 - › Le contenu du document
- **Les prochaines étapes**

L'évolution de la maîtrise d'ouvrage AEP

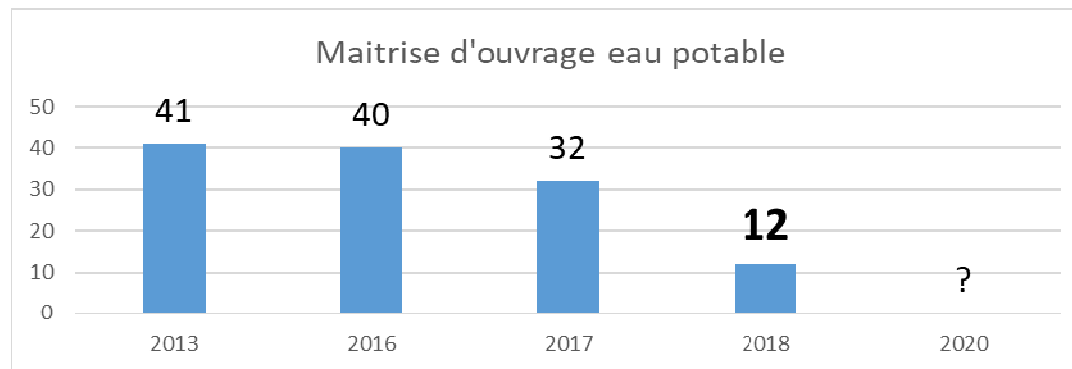


Actualisation SDD AEP

3

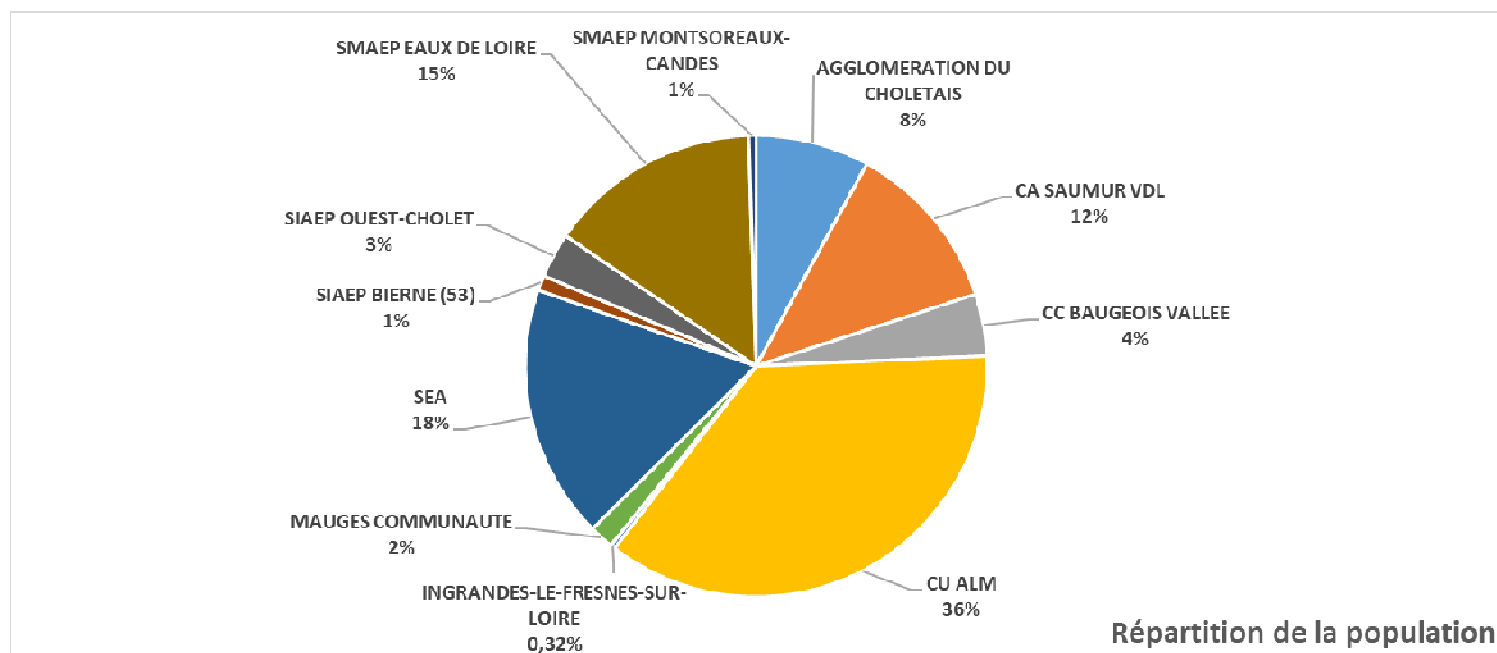
L'évolution de la maitrise d'ouvrage

- › La maitrise d'ouvrage a beaucoup évolué au cours de ces dernières années avec la prise de compétence progressive des EPCI conformément à la loi NOTRe

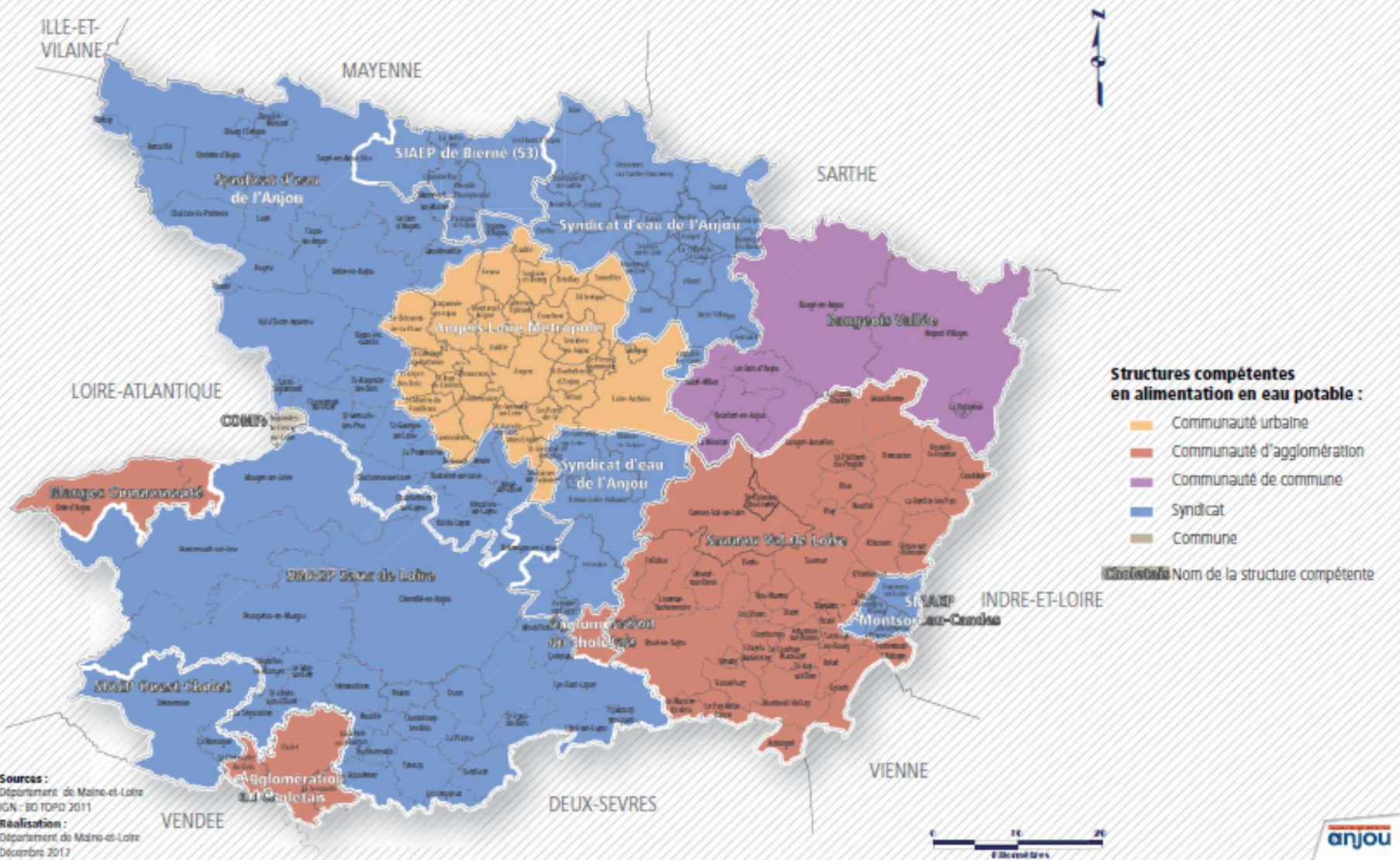


› Répartition de la population au 1^{er} janvier 2018

➔ 831 932 habitants en Maine et Loir



LES STRUCTURES COMPÉTENTES POUR L'ALIMENTATION EN EAU POTABLE DANS LE MAINE-ET-LOIRE EN 2018



L'évolution du contexte réglementaire



L'évolution du contexte réglementaire

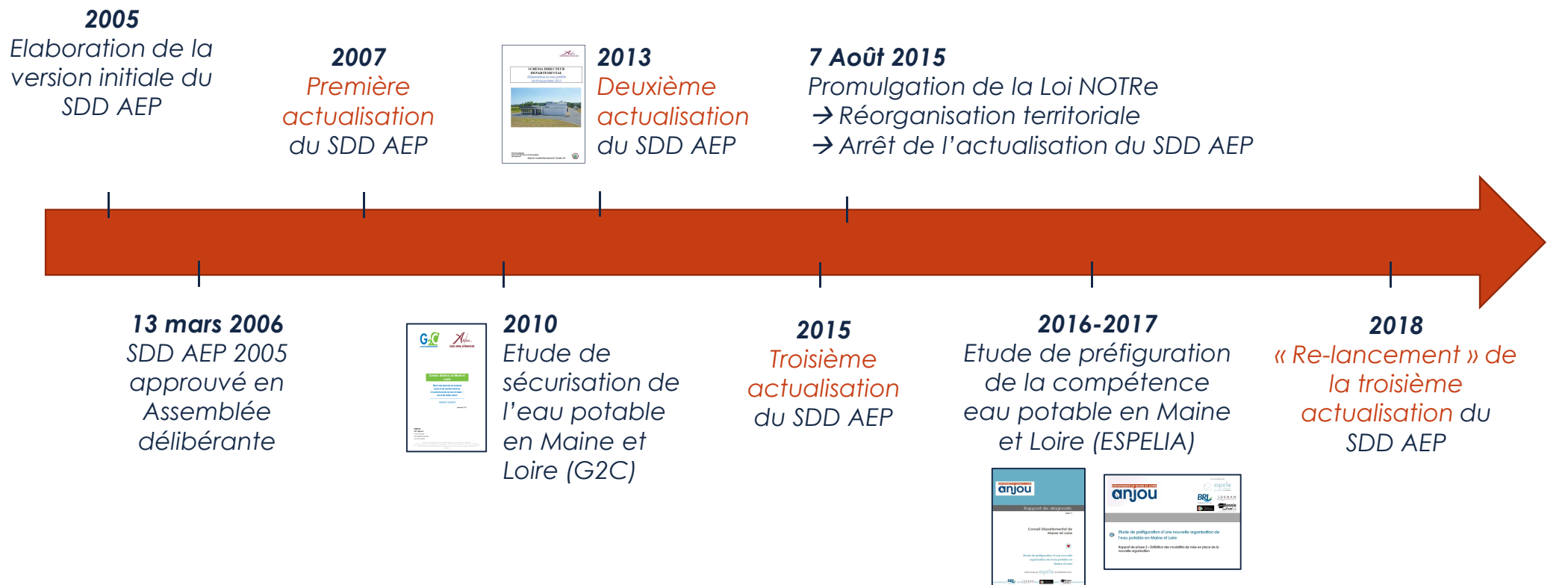
- › Guide national 2017 sur la **protection des installations d'eau potable vis-à-vis des actes de malveillance**
- › Instruction du 9 janvier 2018 sur les **Plan de Gestion de la Sécurité Sanitaire des Eaux (PGSSE)**
- › Instruction du 4 avril 2018 sur la **recherche du RADON** dans l'eau destinée à la consommation humaine
- › Position attendue du ministère de la santé vis-à-vis des **métabolites de pesticides** (septembre 2018)
- › **Révision en cours de la directive européenne 98/83/CE** relative à la qualité des eaux destinées à la consommation humaine : mise en application en droit français à échéance de 2023
- › Possibilité de révision de l'instruction de 2012 du ministère de la santé sur la **problématique CVM**

L'actualisation du schéma directeur



Actualisation SDD AEP

L'historique



Les objectifs

- › **Compiler** dans un document l'essentiel des données concernant l'eau potable à l'échelle départementale
- › Fixer les dispositions de nature à **garantir la sécurité** d'approvisionnement en eau potable aussi bien en termes de qualité que de quantité
- › Rechercher la **pérennisation** et le **développement** des ressources disponibles
- › Constituer un document de planification en tant qu'**outil d'aide à la décision** pour les collectivités, l'ARS, l'Agence de l'Eau, la DDT etc...

Les objectifs

- Constituer un **outil de planification** pour l'attribution des aides financières de l'agence de l'eau
(selon les modalités d'aides en cours)
- Appréhender les **objectifs fixés dans les SAGE** sans compromettre les objectifs de santé publique

Important :

- ✓ Document non réglementaire
- ✓ Document identifié dans le SDAGE et la SOCLE
- ✓ Document évolutif (mise à jour nécessaire)

L'avancement depuis 2013

Axe 1 protection des ressources/diversification des approvisionnement:

- › Forages d'essai sur la faille de Brège (socle) : **travaux réalisés**
- › Etude pour l'utilisation de la Bondrairie (mines de fer): **cf rapport UA et SD AEP SIAEP du Segréen**
- › Réalisation du SD AEP du SIAEP du Segréen: **étude finalisée**
- › Finalisation de la procédure de protection du captage de Chazé-Henry: **arrêté de DUP 2017**

Axe 2: Une eau potable pour tous :

- › Réhabilitation de l'usine de Segré: **scénario maintenu dans le SD AEP du Segréen**
- › Réhabilitation de l'usine de Chazé-Henry: **travaux en cours**
- › Réhabilitation de l'usine de Vritz: **travaux réalisés**

Axe 3: Une alimentation sécurisée:

- › Interconnexions des ressources du SIAEP du Segréen: **travaux réalisés**
- › Interconnexion avec le SIAEP de Bierné: **en attente**
- › Sécurisation depuis AML: **travaux réalisés**

Les données de base

› Sources :

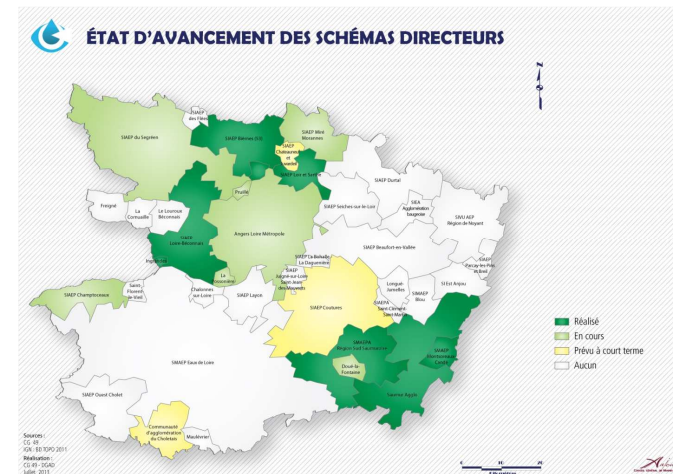
1. Le **schéma directeur départemental** 2013
2. Les **schémas directeurs locaux** et **Plans de gestion de la Sécurité Sanitaire des Eaux (PGSSE)**
3. Les rapports et données de l'**étude ESPELIA** 2017 « Etude de préfiguration d'une nouvelle organisation de l'eau potable en Maine et Loire »
4. Les **Schémas d'Aménagement et de gestion des Eaux (SAGE)**
5. Les données de la DDT, de l'ARS, de l'AELB, du BRGM et du CD49



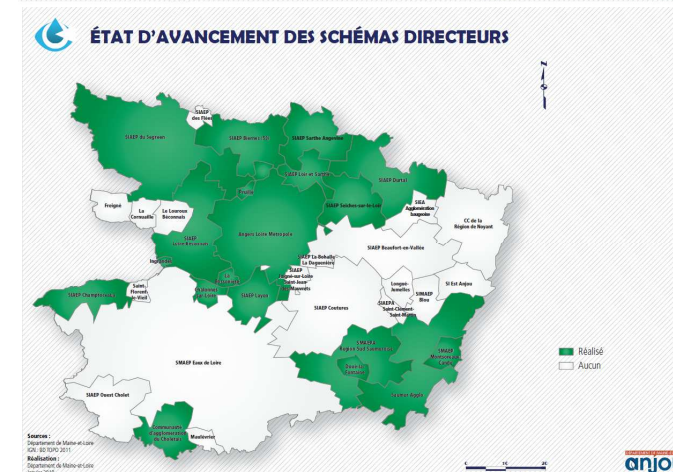
Les données de base

› 7 Schémas directeurs locaux réalisés depuis 2013 sur les territoires :

- SDAEP du SIAEP de la Sarthe Angevine
- SDAEP du SIAEP de Durtal
- SDAEP du SIAEP de Seiches sur le Loir
- SDAEP du SIAEP Layon
- SDAEP de la Communauté d'agglomération du choletais
- SDAEP de Chalonnes sur Loire
- SDAEP du SIDAEP Mauges Gâtine



Etat
d'avancement
2013



Etat
d'avancement
2018

Les données de base

› Les données de la DDT, l'ARS, de l'AELB, du BRGM et CD49

Structures	Type de données fournies
DDT	Données administratives, techniques et financières des services eau potable (observatoire national de l'eau - SISPEA) Suivi des captages prioritaires
ARS	Données sur la qualité et la sécurisation de l'eau de ressource et de distribution Suivi des Périmètres de Protection des Captages (PPC)
BRGM-CD49	Données du réseau de suivi des Eaux souterraines
AELB	Données quantitatives sur le prélèvement des ressources en eau (redevances)

La gestion du projet

- 1) Collecte et **synthèse des données principales** des services d'eau potable du département (qualité/quantité)
- 2) Evaluation du besoin futur des collectivités en eau potable
- 3) Point sur les travaux réalisés depuis 2013
- 4) Point sur les travaux à réaliser
- 5) La **priorisation** des actions

La gestion du projet

5) Priorisation des actions

Priorités	Types d'opérations
Priorité 1	<ul style="list-style-type: none">Opérations relevant de la préservation de la ressource / diversification de la ressource
Priorité 2	<ul style="list-style-type: none">Travaux sur les installations de traitement en dépassement de limites de qualitéOpérations pour résoudre un problème de qualité en distribution (CVM)
Priorité 3	Travaux pour la mise en place d'interconnexions qui permettent d'assurer la sécurisation de l'alimentation
Priorité 4	Travaux sur les installations de traitement en dépassement de références de qualité
Priorité 5	Travaux ayant pour objectif l'augmentation des capacités de production

La gestion du projet

› Le planning prévisionnel :

	nov-17	déc-17	janv-18	févr-18	mars-18	avr-18	mai-18	juin-18	juil-18	août-18	sept-18	oct-18	nov-18	déc-18	janv-19	févr-19	mars-19	avr-19	mai-19	juin-19
CECV	17-nov							26-juin												
Analyse des données																				
Comité technique			18-janv				24-mai				27-sept					08-févr		26-avr		
Rédaction du rapport																				
Consultation des collectivités								copil n°1 11-juin				REUNIONS TECHNIQUES					copil n°2 11-mars			
Validation du rapport																				
Assemblée																				

Le contenu du document

1) CONTEXTE GENERAL

Contexte réglementaire et institutionnel

Caractéristiques des collectivités

2) ETAT DES LIEUX

Ressource en eau

Bilan de la qualité des eaux brutes

Qualité des eaux distribuées

Besoins et ressources

Sécurisation des alimentations

Synthèse de l'état des lieux

3) SCHEMA DIRECTEUR

Bilan des actions réalisées depuis 2013

Recensement des travaux à réaliser

Mise en œuvre du schéma départemental (priorisation)

Les prochaines étapes

- › **Entre Octobre 2018 et janvier 2019** : Organisation de 5 réunions techniques avec les structures compétentes AEP et les structures porteuses des SAGEs:
 - ✓ **Secteur Baugeois Vallée** - 21 novembre 2018
 - ✓ **Secteur Saumur Val de Loire + SMAEP Montsoreau Candes** - 4 décembre 2018
 - ✓ **Secteur Angers Loire Métropole** - 18 décembre 2018
 - ✓ **Secteur Syndicat d'Eau de l'Anjou + SIAEP de Bierné + Ingrandes-le-Fresnes-sur-Loire** - 15 janvier 2019
 - ✓ **Secteur Agglomération du Choletais + Mauges Communauté + SMAEP Eaux de Loire + SIDAEP Mauges et Gâtine** - 29 janvier
- › **Février 2019** : Validation des données par les services techniques des collectivités
- › **Avril 2019** : Validation du rapport par le COPIL
- › **Mi 2019** : Validation du rapport par l'assemblée départementale



DÉPARTEMENT DE MAINE-ET-LOIRE

anjou